



**SIEMENS**

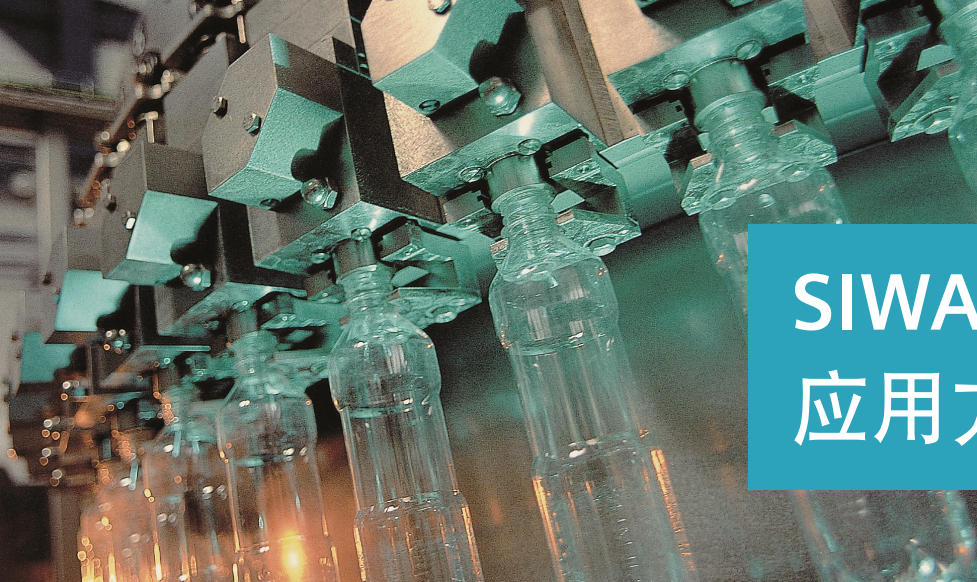
*Ingenuity for life*



## SIWAREX 集成称重解决方案 — OEM 客户的明智之选

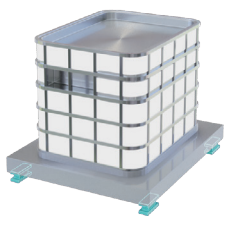
作为原始设备制造商，日益增强的竞争压力迫使您要不断优化自己的解决方案，从而提高生产力。同时，您的客户也在期待更高的自动化水平、更优的产品质量和更低的维护成本。依托西门子在 OEM 行业的多年经验及其在自动化领域的专业知识，我们可以帮助您满足所有这些需求。

[siemens.cn/fom](http://siemens.cn/fom)



# SIWAREX 应用方案

## 平台秤应用



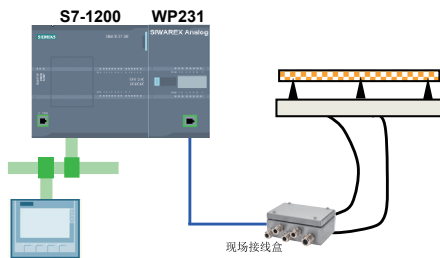
客户的钢结构平台

+

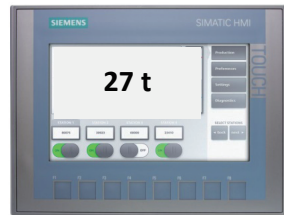


西门子传感器与模块

=

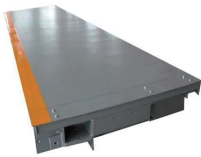


平台秤称重系统



标准界面，还可特殊定制

## 汽车衡应用



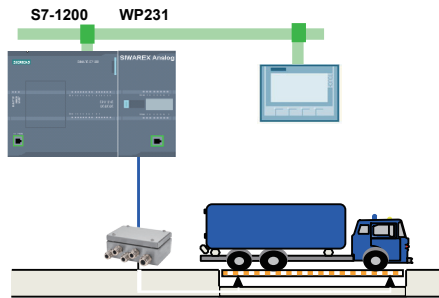
客户的钢结构平台

+

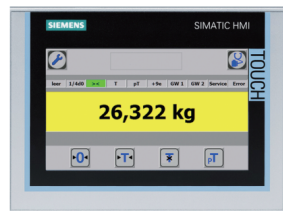


西门子传感器与模块

=



汽车衡称重系统



标准界面，还可特殊定制

## 检重秤应用



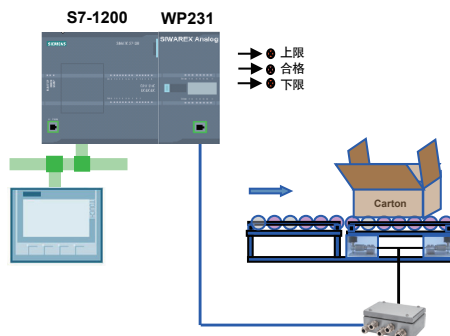
客户的传送台面

+

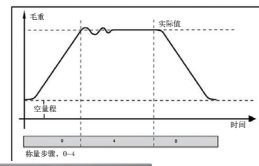


西门子传感器与模块

=

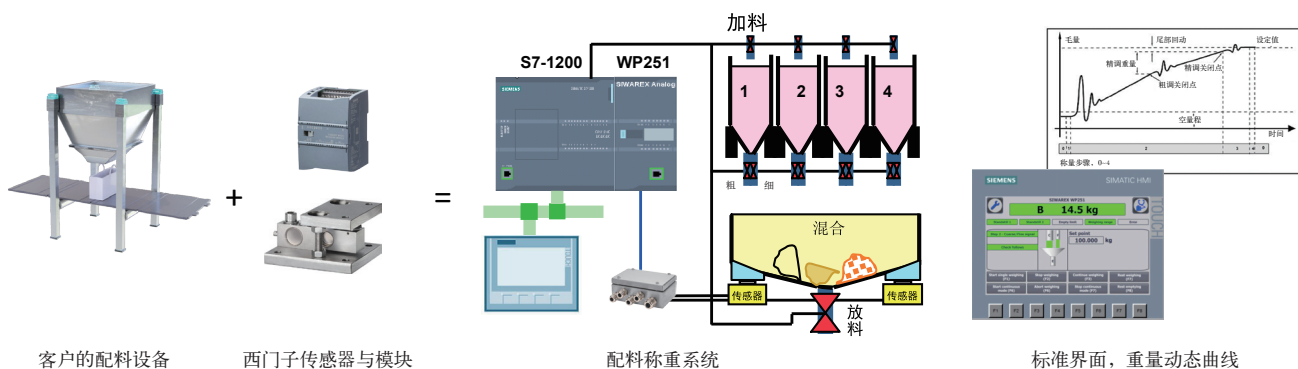


检重秤称重系统



动态曲线，检测重量变化

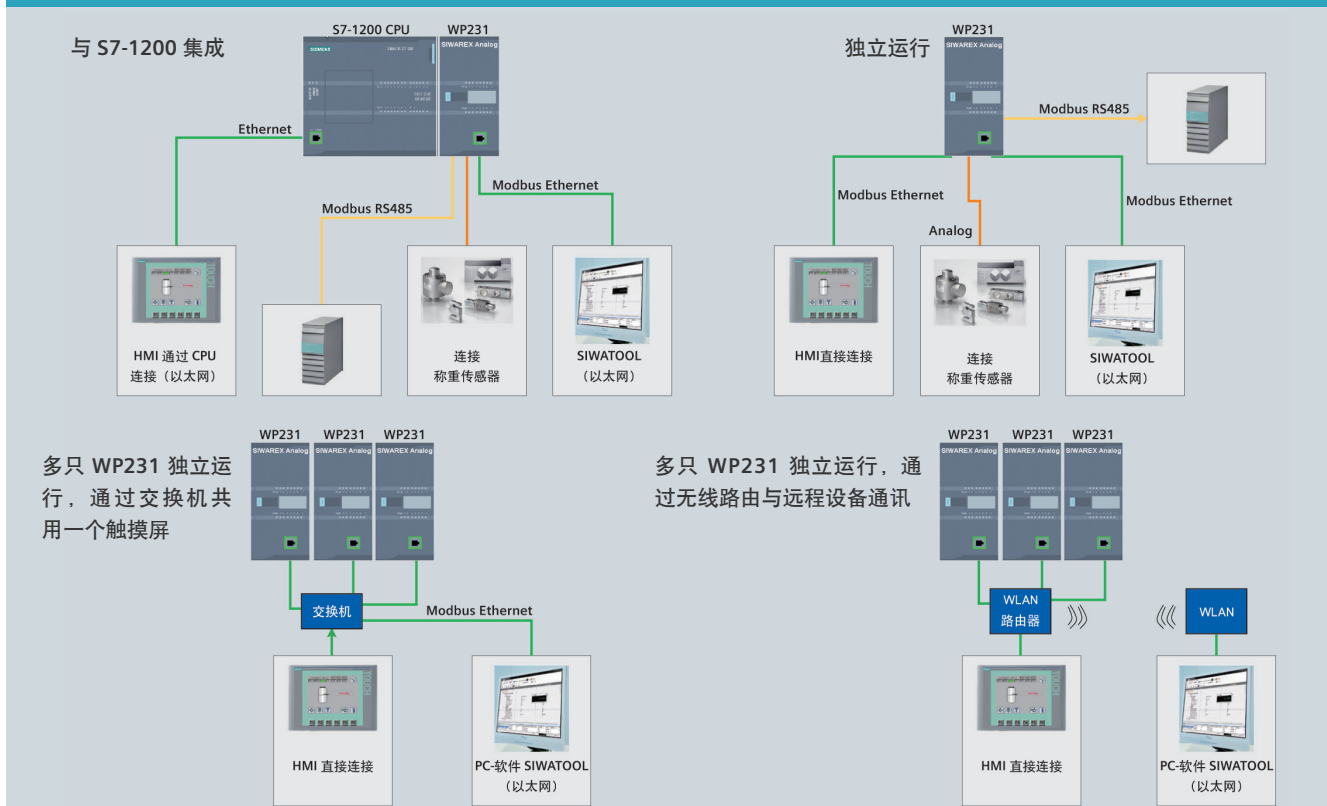
## 配料系统应用



## 皮带秤给料机应用



## 应用示意图



## SIWAREX集成化称重解决方案

现代称重技术与自动化系统相结合，可以有效提高称重和配料的准确性。无论是以功能模块的形式直接集成在SIMATIC S7 PLC上，还是用作分布式I/O，采购了SIWAREX称重系统，您实际上是对统一的SIMATIC系统平台进行投资，在此系统平台上可以构建整个生产过程的自动化。



### SIWAREX WP231

- 通用型称重模块，适用于大多数称重计量和测力应用，例如料仓秤、料斗秤、平台秤等
- 可直接集成到SIMATIC S7-1200上，使用TIA博途进行编程
- 亦可脱离SIMATIC CPU独立运行
- 可用作贸易结算，基于OIML R-76认证
- 可用于2区防爆环境



### SIWAREX WP241

- 专门为电子皮带秤应用设计的称重电子模块
- 在仿真模拟模式下，即使不连接皮带秤，也可进行全功能测试
- 可直接集成到SIMATIC S7-1200上，使用TIA博途进行编程，亦可脱离SIMATIC CPU独立运行
- 除了数字量和模拟量接口外，还集成了Modbus TCP/IP和Modbus RTU通信接口

## SIWAREX WP251

- 灵活的定量加料和灌装控制电子模块
- 追踪功能：过程值以及附加状态都可以被保存、展示和分析，可以使用SIWATOOL V7在EXCEL中进行编辑。
- 可直接集成到SIMATIC S7-1200上，使用TIA博途进行编程，亦可脱离SIMATIC CPU独立运行
- 除了数字量和模拟量接口外，还集成了Modbus TCP/IP和Modbus RTU通信接口
- 可用作贸易结算，基于OIML R-76、R-61和R-51标准认证



## 称重传感器

SIWAREX称重传感器可广泛应用于例如OEM、食品、钢铁、石化化工等各行各业。

- 大量程范围，从300g到500吨
- 全密封设计，使用寿命长
- 设计灵活的安装模块，安装方便，安全可靠
- 可以在危险区域使用
- 高IP防护等级





# 客户收益

## 典型 OEM 称重产品案例

- 立式包装机
- 检重秤
- 灌装机
- 称重配料系统-移动称重小车
- 涂料称重配料系统
- 混凝土搅拌站称重配料系统
- 卷烟厂香料厨房项目
- 血液制品称重配料项目

## 简单灵活可集成

- 与 SIMATIC 统一的设计平台
- 通过 SIMATIC TIA 博途或 SIMATIC Step7 组态集成
- 可配置在 S7-300, 400, 1200, 1500 和 ET200SP 中
- CPU 直接读取重量值, 无需额外通讯或转换
- 丰富的可视化状态和诊断信息

## 安装方便易扩展

- 模块化设计, 导轨式安装, 扩展方便
- 体积小, 节省柜体空间
- 可直接用于 ATEX Zone 2

## 计量认证精度高

- 高分辨率, 例如 WP231 高达  $\pm 1/4$  百万
- 100Hz/600Hz 采样频率
- 带有计量认证

## 界面友好易操作

- 通过 HMI 和 PC 进行秤的参数设置和维护
- 提供“快速启动”例程
- 免砝码标定
- 更换模块无需重新标定秤

## 北方区

### 北京

北京市朝阳区望京中环南路7号  
电话: 400 616 2020

### 包头

内蒙古自治区包头市昆区钢铁大街74号  
财富中心1905室  
电话: (0472) 520 8828

### 济南

山东省济南市舜耕路28号  
舜耕山庄商务会所5层  
电话: (0531) 8266 6088

### 青岛

山东省青岛市香港中路76号  
颐中假日酒店4楼  
电话: (0532) 8573 5888

### 烟台

山东省烟台市南大街9号  
金都大厦16层1606室  
电话: (0535) 212 1880

### 淄博

山东省淄博市张店区中心路177号  
淄博饭店7层  
电话: (0533) 218 7877

### 潍坊

山东省潍坊市奎文区四平路31号  
鸢飞大酒店1507房间  
电话: (0536) 822 1866

### 济宁

山东省济宁市市中区太白东路55号  
万达写字楼1306室  
电话: (0537) 316 6887

### 天津

天津市和平区南京路189号  
津汇广场写字楼1401室  
电话: (022) 8319 1666

### 唐山

河北省唐山市建设北路99号  
火炬大厦1308室  
电话: (0315) 317 9450/51

### 石家庄

河北省石家庄市中山东路303号  
世贸广场酒店1309号  
电话: (0311) 8669 5100

### 太原

山西省太原市府西街69号  
国际贸易中心西塔16层1609B-1610室  
电话: (0351) 868 9048

### 呼和浩特

内蒙古呼和浩特市乌兰察布西路  
内蒙古饭店10层1022室  
电话: (0471) 620 4133

## 东北区

### 沈阳

沈阳市沈河区青年大街1号市府  
恒隆广场41层  
电话: (024) 8251 8111

### 大连

辽宁省大连市高新园区  
七贤岭广贤路117号  
电话: (0411) 8369 9760

### 长春

吉林省长春市亚泰大街3218号  
通钢国际大厦22层  
电话: (0431) 8898 1100

### 哈尔滨

黑龙江省哈尔滨市南岗区红军街15号  
奥威斯发展大厦30层A座  
电话: (0451) 5300 9933

## 华西区

### 成都

四川省成都市高新区拓新东街81号  
天府软件园C6栋112楼  
电话: (028) 6238 7888

### 重庆

重庆市渝中区邹容路68号  
大都会商厦18层1807-1811  
电话: (023) 6382 8919

### 贵阳

贵州省贵阳市南明区花果园后街  
彭家湾E7栋(国际金融街1号)  
14楼01802室  
电话: (0851) 8551 0310

### 昆明

云南昆明市北京路155号  
红塔大厦1204室  
电话: (0871) 6315 8080

### 西安

西安市高新区锦业一路11号  
西安国家服务外包示范基地一区D座3层  
电话: (029) 8831 9898

### 乌鲁木齐

新疆乌鲁木齐市五一一路160号  
新疆鸿福大厦贵宾楼318室  
电话: (0991) 582 1122

### 银川

银川市北京东路123号  
太阳神大酒店A区1507房间  
电话: (0951) 786 9866

### 兰州

甘肃省兰州市东南西路589号  
锦江阳光酒店2206室  
电话: (0931) 888 5151

## 华东区

### 上海

上海杨浦区大连路500号  
西门子上海中心  
电话: 400 616 2020

### 杭州

浙江省杭州市西湖区杭大路15号  
嘉华国际商务中心1505室  
电话: (0571) 8765 2999

### 宁波

浙江省宁波市江东区沧海路1926号  
上东国际2号楼2511室  
电话: (0574) 8785 5377

### 绍兴

浙江省绍兴市解放北路  
玛格丽特商业中心西区2幢  
玛格丽特酒店10层1020室  
电话: (0575) 8820 1306

### 温州

浙江省温州市车站大道577号  
财富中心1506室  
电话: (0577) 8606 7091

### 南京

江苏省南京市中山路228号  
地铁大厦17层  
电话: (025) 8456 0550

### 扬州

江苏省扬州市文昌西路56号  
公元国际大厦809室  
电话: (0514) 8789 4566

### 扬中

江苏省扬中市前进北路52号  
扬中宾馆明珠楼318室  
电话: (0511) 8832 7566

### 徐州

江苏省徐州市泉山区科技大道  
科技大厦713室  
电话: (0516) 8370 8388

### 苏州

江苏省苏州市新加坡工业园苏华路2号  
国际大厦11层17-19单元  
电话: (0512) 6288 8191

### 无锡

江苏省无锡县前东街1号  
金陵大酒店2401-2402室  
电话: (0510) 8273 6868

### 南通

江苏省南通市崇川区桃园路8号  
中南世纪城17栋1104室  
电话: (0513) 8102 9880

## 华中区

### 武汉

湖北省武汉市武昌区中南路99号  
武汉保利大厦21楼2102室  
电话: (027) 8548 6688

### 盐城

江苏省盐城市盐都区  
华邦国际大厦A区2008室  
电话: (0515) 8836 2680

### 昆山

江苏省昆山市伟业路18号  
昆山现代广场A座1019室  
电话: (0512) 55118321

## 华南区

### 广州

广东省广州市天河区天河路208号  
天河城侧粤海天河城大厦8-10层  
电话: (020) 3718 2222

### 佛山

广东省佛山市南海区灯湖东路1号  
友邦金融中心2座33楼J单元  
电话: (0757) 8232 6710

### 珠海

广东省珠海市香洲区梅华西路166号  
西藏大厦1303A室  
电话: (0756) 335 6135

### 南宁

广西省南宁市金洲路63号  
金源现代城9层935室  
电话: (0771) 552 0700

### 深圳

广东省深圳市南山区华侨城  
汉唐大厦9楼  
电话: (0755) 2693 5188

### 东莞

广东省东莞市南城区宏远路1号  
宏远大厦1510室  
电话: (0769) 2240 9881

### 汕头

广东省汕头市金砂路96号  
金海湾大酒店19楼1920室  
电话: (0754) 8848 1196

### 海口

海南省海口市滨海大道69号  
宝华海景大酒店803房  
电话: (0898) 6678 8038

### 福州

福州市晋安区王庄街道长乐中路3号  
福晟国际中心21层  
电话: (0591) 8750 0888

### 厦门

福建省厦门市厦禾路189号  
银行中心21层2111-2112室  
电话: (0592) 268 5508

## 华中区

### 武汉

湖北省武汉市武昌区中南路99号  
武汉保利大厦21楼2102室  
电话: (027) 8548 6688

### 合肥

安徽省合肥市淮滨路278号  
财富广场首座27层2701-2702室  
电话: (0551) 6568 1299

### 宜昌

湖北省宜昌市东山大路95号  
清江大厦2011室  
电话: (0717) 631 9033

### 长沙

湖南省长沙市天心区湘江中路二段36号  
华远国际中心24楼2416室  
电话: (0731) 8446 7770

### 南昌

江西省南昌市北京西路88号  
江信国际大厦14楼1403/1405室  
电话: (0791) 8630 4866

### 郑州

河南省郑州市中原区中原中路220号  
裕达国贸中心写字楼2506房间  
电话: (0371) 6771 9110

### 洛阳

河南省洛阳市涧西区西苑路6号  
友谊宾馆516室  
电话: (0379) 6468 3519

### 技术培训

北京: (010) 6476 8958  
上海: (021) 6281 5933  
广州: (020) 3718 2012  
武汉: (027) 8773 6238/8773 6248-601  
沈阳: (024) 8251 8220  
重庆: (023) 6381 8887

### 技术支持与服务热线

电话: 400 810 4288  
(010) 6471 9990  
E-mail: 4008104288.cn@siemens.com  
Web: www.4008104288.com.cn

### 亚太技术支持 (英文服务)

及软件授权维修热线  
电话: (010) 6475 7575  
传真: (010) 6474 7474  
Email: support.asia.automation@siemens.com

### 公司热线

400 616 2020

直接扫描  
获得本书  
PDF文件



扫描关注  
西门子中国  
官方微信



西门子 (中国) 有限公司  
数字化工业集团

如有变动, 恕不事先通知  
订货号: DIPA-B80005-00-5DCN  
8038-SH902032-06192

西门子 (中国) 有限公司  
数字化工业集团  
版权所有

本样本中提供的信息只是对产品的一般说明和特性介绍。文中内容可能与实际应用的情况有所出入, 并且可能会随着产品的进一步开发而发生变化。仅当相关合同条款中有明确规定时, 西门子方有责任提供文中所述的产品特性。

样本中涉及的所有名称可能是西门子公司或其供应商的商标或产品名称, 如果第三方擅自使用, 可能会侵犯所有者的权利。